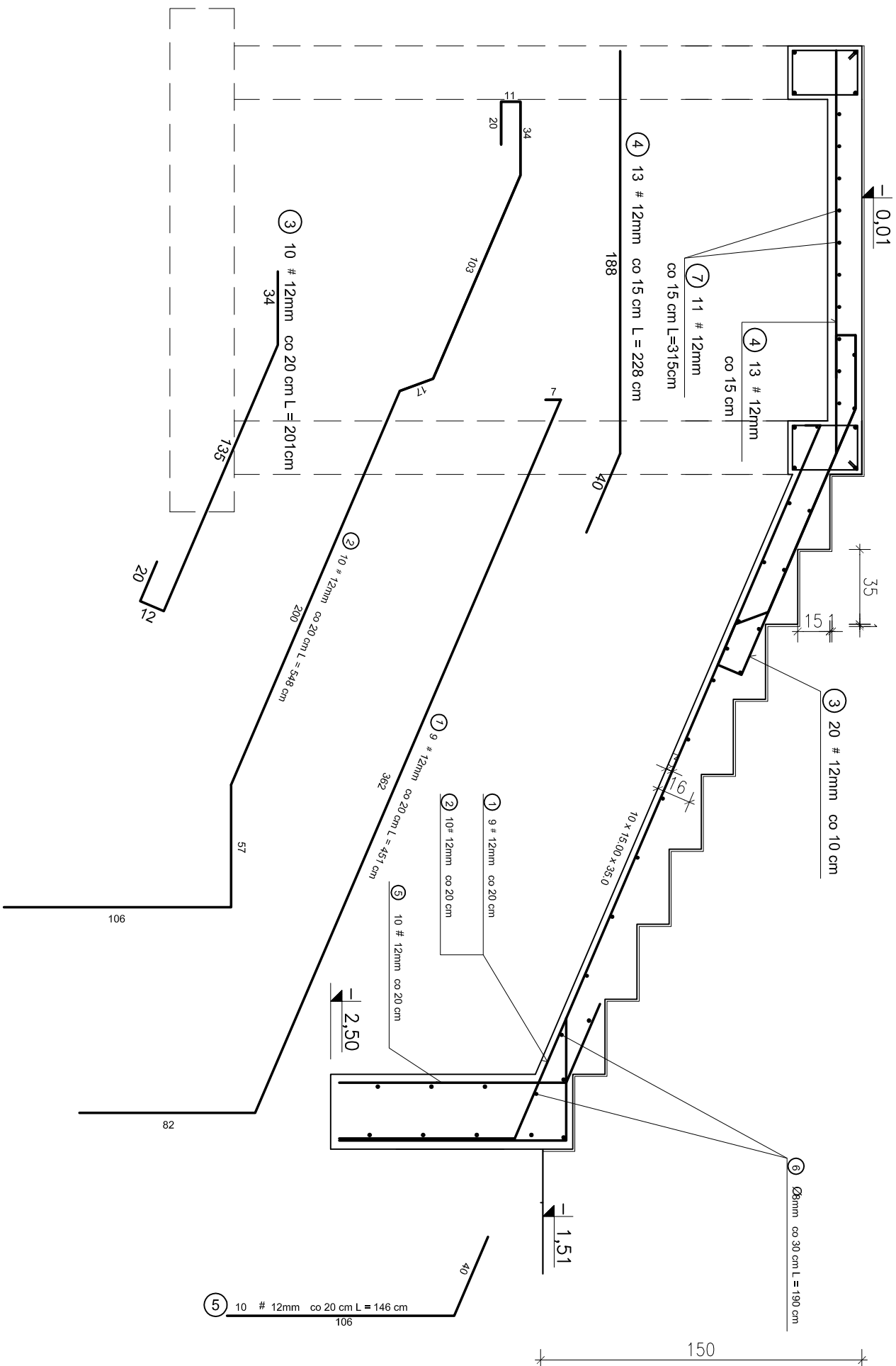
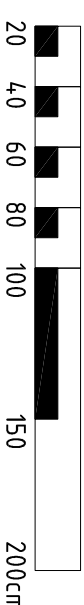
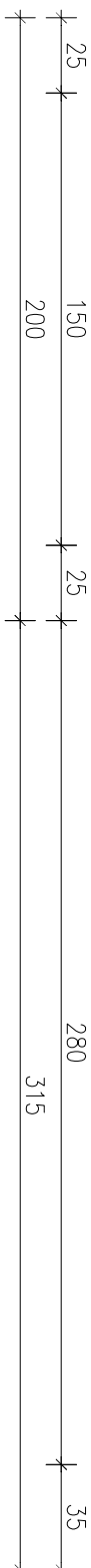


SCHODY ŻELBETOWE poz. 5.0.3

Szt. 1




ZESTAWIENIE ZBROJENIA									
BELKA ŻELBETOWA poz. 5.0.3									
DŁUGOŚĆ CAŁKOWITA									
Nr	Średnica [mm]	Długość [cm]	Ilość [szt.]	DŁUGOŚĆ CAŁKOWITA					
				B500SP		S10S			
#				Φ 6	Φ 8	# 12	# 16	# 20	# 25
1	12	451	9			40,59			
2	12	548	10			54,8			
3	12	201	10			20,1			
4	12	236	13			30,68			
5	12	146	10			14,6			
6	8	190	27		51,3				
7	12	315	10			31,5			
DŁUGOŚĆ OGÓŁEM [m]					51,3	192,27			
MASA JEJENOSTKOWA [kg/m]				0,222	0,395	0,888	1,578	2,466	3,853
MASA OGÓŁEM [kg]					20,26	170,74			
MASA RAZEM 1 szt. [kg]				191,00					

beton C20/25	Tytuł:		SCHODY ŻELBETOWE poz. 5.0.3	branża: KONSTR
	Projektant:			
	Asystent:			
	Data			
stal A-IIIN (B500SP)	inż. Jarosław Czeremak upr. nr 387/Gd/2002		nr rys. K-5.2	
	mgr inż. Marcin Myszk			
A-0 (St05)				
Cnom = 40mm	mgr inż. Agnieszka Sinkowska upr. nr POM/0362/PWBKb/15			
Cmin = 30mm	Sprawdzający:			

**PROJEKT KONSTRUKCYJNY CZYTAĆ ŁĄCZNIE
Z PROJEKTEM ARCHITEKTONICZNYM ORAZ
POZOSTAŁYMI PROJEKTAMI BRANŻOWYMI**

Wszystkie prawa autorskie dotyczące tego rysunku są
własnością KONSBUd – PROJEKTOWANIE I NADZÓR

Nie należy odmierzać wymiarów z rysunku ani też
używać go jako szablonu. Przed przystąpieniem do prac
budowlanych wszystkie wymiary należy sprawdzić w
naturze. W przypadku stwierdzenia niezgodności należy
zwrócić się do projektanta. W przypadku rozbieżności
wymiarowych pomiędzy rysunkami detali i całości
projektowanego elementu, podstawać wymiarowania są
rysunki detali.

	
PROJEKTOWANIE I NADZORY	
MALBORK ul. Jesionowa 24 tel./fax (55) 273-12-38 kom. 606-233-127	
Nowo i adres obiektu:	SCENA NA PLAŻY MIEJSKIEJ W SUSZU dz. 154/2, ob.5, 14-240 Susz
Investor:	Gmina Susz ul. Wycickiego 6, 14-240 Susz
Tytuł:	SCHODY ŻELBETOWE poz. 5.0.3
Projektant:	inż. Jędrzej Czernek upr. nr 387/Gd/2002
Asystent:	mgr inż. Marcin Wyszka
Sprawdzający:	mgr inż. Agnieszka Sinkowska upr. nr POM/0362/PWIBKb/15
	nr rys. K-5.2